



Rijkswaterstaat
Ministerie van Infrastructuur en Milieu



Provincie
Noord-Holland



Gemeente Amsterdam



Port of Amsterdam

Nieuwe grote zeesluis IJmuiden

Gemeente Velsen
31 oktober 2013



Medegefinancierd door de Europese Unie
Trans-Europees vervoersnetwerk (TEN-T)



Agenda

1. Milieueffectrapportage (Rob Jongkind, Rijkswaterstaat).
2. Provinciaal Inpassingsplan (Jan Oosterkamp, Provincie Noord-Holland).
3. DBFM (Rob Jongkind).



Waarom een nieuwe grotere zeesluis?

- Huidige Noordersluis uit 1929 technisch en economisch aan vervanging toe.
- Grotere zeeschepen vlot en veilig het Noordzeekanaal in en uit.
- Bereikbaarheid Noordzeekanaal gebied en nationaal en Europees achterland gewaarborgd.
- Capaciteit sluizencomplex groeit mee met toename ladingstromen > belangrijke bijdrage aan ontwikkeling Noordzeekanaalgebied.

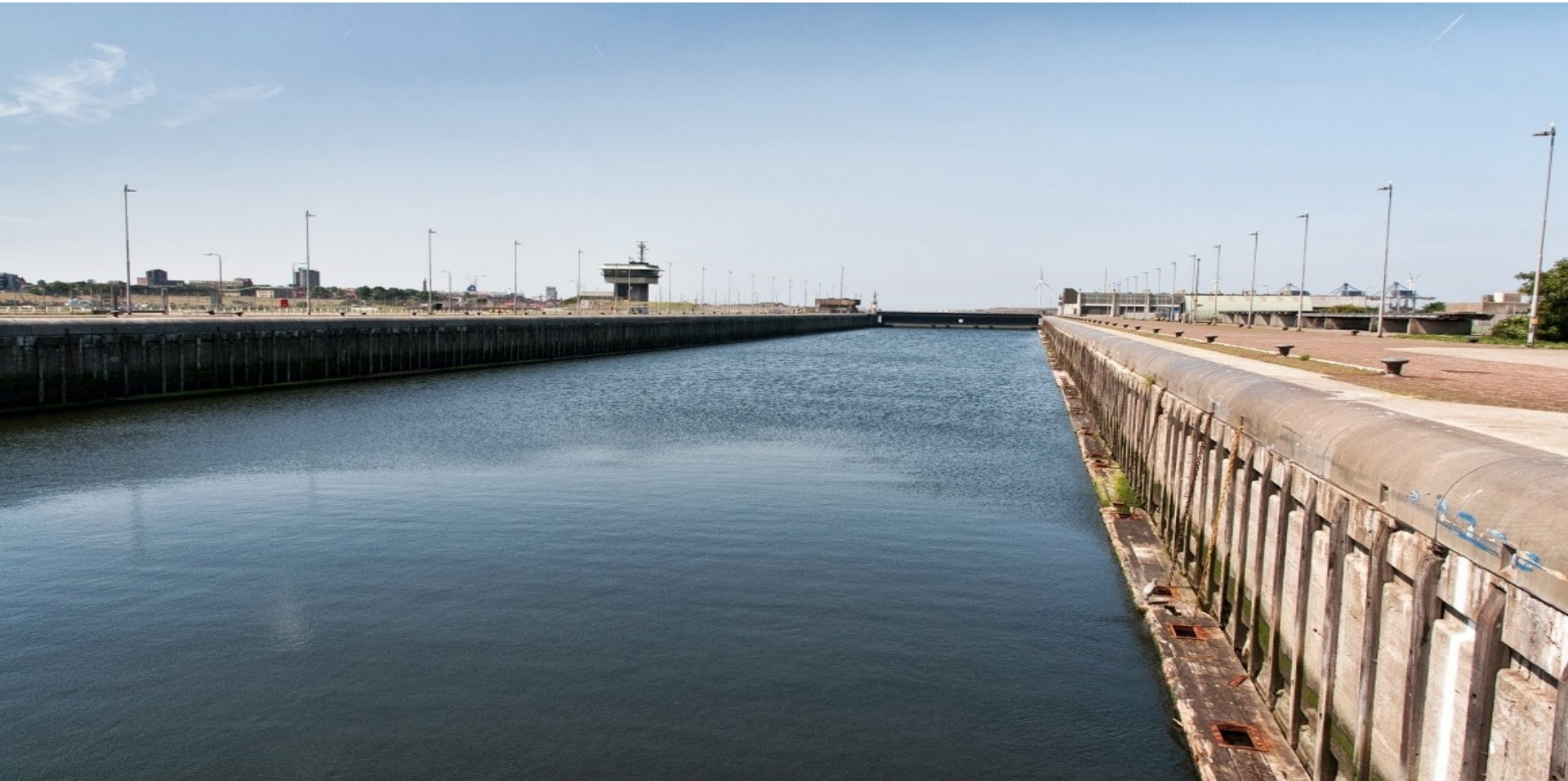


Voorkeursbeslissing juni 2012

- Nieuwe sluis 65*500*-18 meter.
- Plafondbedrag investering is 848 M€ (prijspeil 2011).
- Ingebruikname sluis in 2019.
- Toepassen van rechte roldeuren.
- Uitdaging markt: sluis van 70 meter breed binnen taakstellend budget.



Noordersluis



Stand van zaken MER

- Oplevering concept MER eind november 2013.
- Milieuthema's met aandacht voor deze regio:
 - Luchtkwaliteit
 - Bijdrage fijnstof van scheepsemissies
 - Geluid
 - Natuur
 - Stikstofdeposities in Natura2000
 - Passende beoordeling incl. beheersmaatregelen in o.a. Noord-Hollands duinreservaat en Zuid-Kennemerland
 - Zoet – zoutbalans in Noordzeekanaal
 - Duurzaamheid
 - Oplevering concept MER eind november 2013.
- Aandacht voor milieueffecten tijdens realisatie.

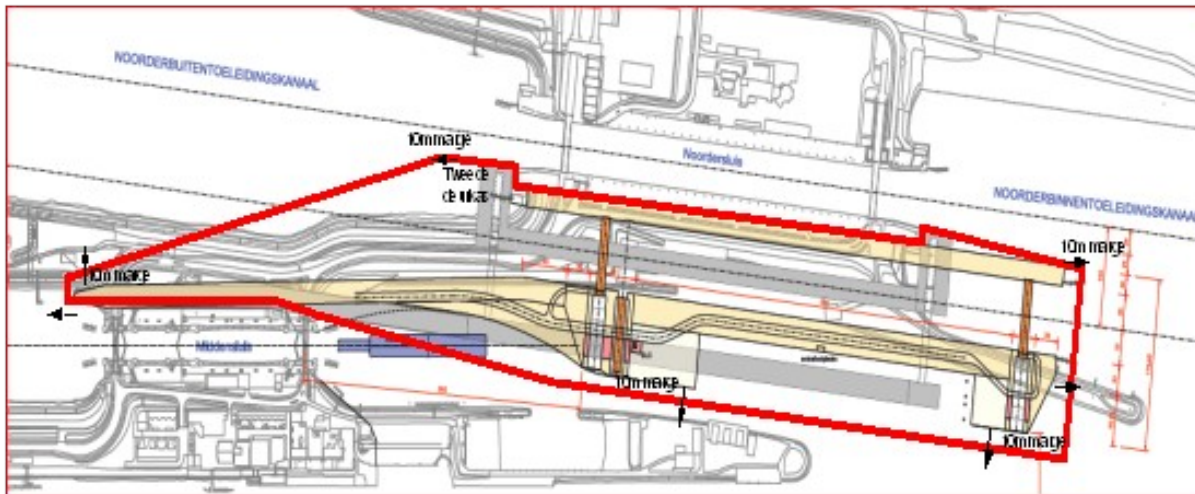


Conditioneringsmaatregelen

- Onderzoek kabels en leidingen.
- Bodemonderzoek t.b.v.grondlogistiek.
- Explosieven.
- Functievrij maken sluseilanden.

Provinciaal InpassingsPlan (PIP)

- Plangebied afgestemd op bestemmingsplan Zeezicht



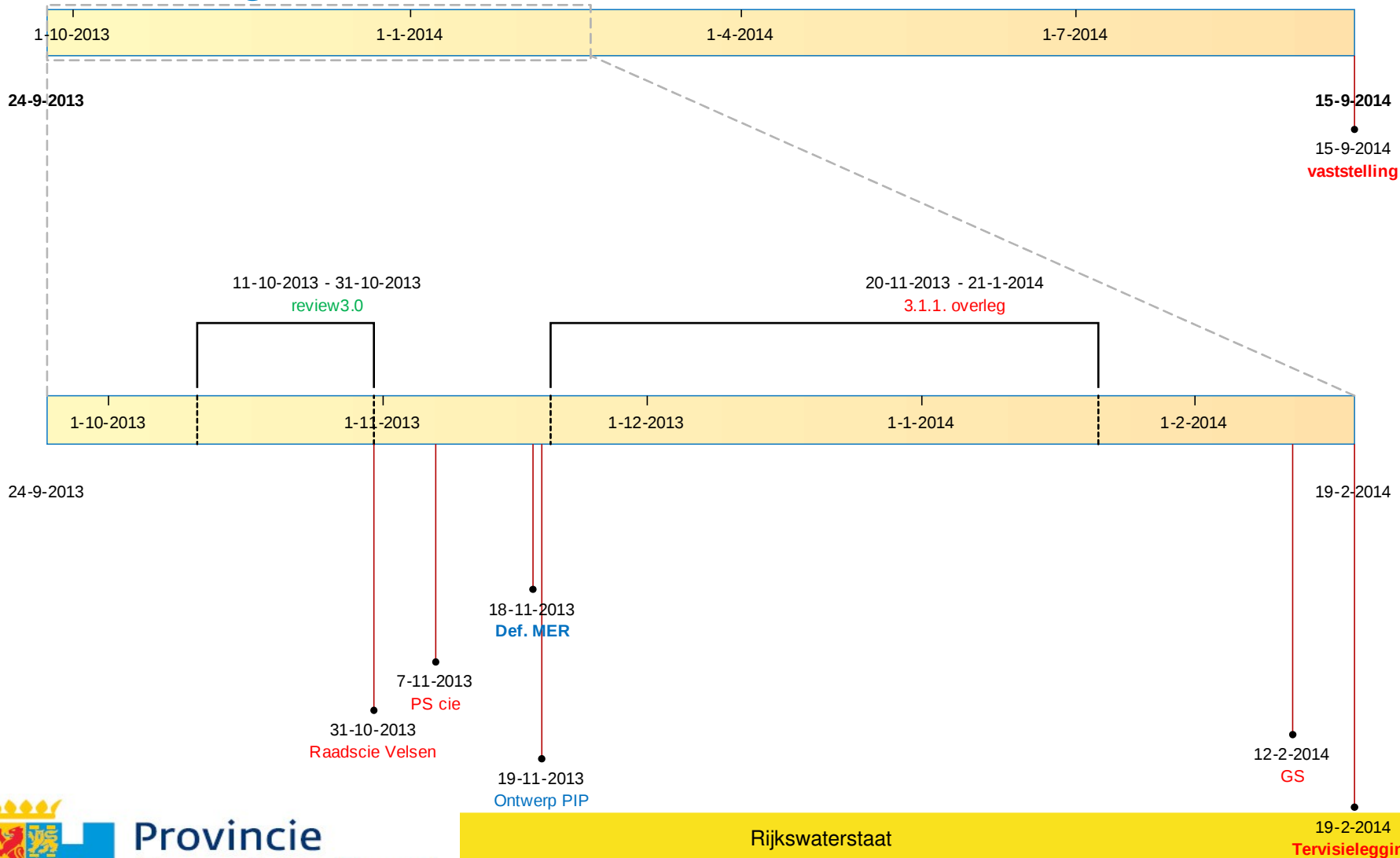


Uitgangspunten PIP

- Goed woon- en leefklimaat (MER)
- Goede ruimtelijke kwaliteit (Landschapsplan)



Planning PIP





Introductie DBFM

- Contractvoorbereiding/aanbesteding parallel aan PIP/MER.
- Contractvorm DBFM: Design, Build, Finance, Maintain.
- RWS opdrachtgever = coördinatie contract
- Aanbesteding d.m.v. concurrentiegerichte dialoog.
- Gunning op prijs en meerwaarde (EMVI-criteria).
 - EMVI o.a. o.g.v. duurzaamheid en hinderbeperking.



Artist impression nieuwe situatie



Deze afbeelding is slechts een impressie van de toekomstige sluis. In de Planstudie zal bekeken worden wat de definitieve lokatie wordt.



Kenmerken DBFM

- Kosten optimaliseren (levenscyclusbenadering).
- Contractpartij verbonden voor lange tijd.
- Beschikbaarheidsvergoeding.
- Sturing van financiers.
- Voordelen t.o.v. traditionele contracten voor ZTY onderzocht in PPC.



Inbreng Velsen in contractspoor

- Opgehaalde Klanteis Specificaties (KES).
- Zorgvuldig: ophalen KES, bekijken mogelijkheden, plek in contracteisen of PIP/MER bij honorering.
- KES Velsen o.a. over fietspad, noord-zuidverbinding, veiligheid, waterkering
- Landschappelijke inpassing.



Planning aanbesteding

| Activiteit | Planning |
|---|---------------------|
| Start aanbesteding | Februari-maart 2014 |
| Selectie marktpartijen voor aanbestedingsprocedure | Mei/juni 2014 |
| Dialogoronden 1 en 2 | December 2014 |
| Concept go-no go beslissing | December 2014 |
| Uitnodiging tot definitieve bieding | December 2014 |
| Ontvangen en beoordelen aanbiedingen, bepalen 'prefered bidder' | April-mei 2015 |
| Go-no go beslissing | Juni/juli 2015 |
| Contract rond | September 2015 |



Hoe wordt u geïnformeerd?

- Indien gewenst begin 2014 presentatie in raad wat betreft ontwerp PIP en MER.