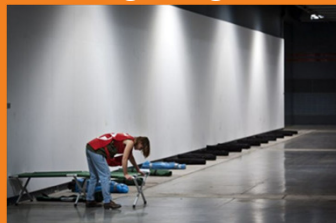


Zelfredzaamheid

Bevolkingszorg Kennemerland



Carel Brugman, Coördinerend gemeentesecretaris

Irene Mekkink, Adviseur Bureau Bevolkingszorg Kennemerland



BevolkingsZorg

Zelfredzaamheid

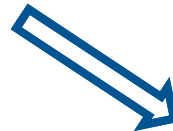
- Bevindingen uit de praktijk
- Visie op zelfredzaamheid
- Inrichting crisisorganisatie (uitgangspunten)



BevolkingsZorg

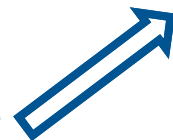
Nieuwe crisisorganisatie Bevolkingszorg: aanleiding

Leerpunten incidenten >
nieuwe visie op
Bevolkingszorg
Kennemerland



Aanpassen deelplan
Bevolkingszorg en
crisisorganisatie (start
30 juni 2014)

Rapport commissie
Bruinooge / Slachtoffer
Informatie Systematiek (SIS)





BevolkingsZorg

Bevindingen uit de praktijk

- Merendeel van de betrokkenen bij een crisis treedt rationeel en handelend op en is daardoor (zelf)redzaam → dus geen paniek of plunderingen!



Bevindingen uit de praktijk

- Een deel van de samenleving is tijdens een crisis redzaam → eerste levensreddende handelingen spontaan door omstanders



Bevindingen uit de praktijk

- (Gemeente)functionarissen beschikken over improvisatievermogen bij crises → hoe meer onzekerheid, hoe meer behoefte aan improvisatie



Bevindingen uit de praktijk

- Slechts een klein percentage van de aangeboden hulp wordt daadwerkelijk gebruikt...





- Mensen organiseren zichzelf en bieden spontaan hulp aan. Zij maken daarbij gebruik van hun sociale netwerk, sociale media, internet, mobiele telefoon, etc.





BevolkingsZorg

Visie op bevolkingszorg

Aangesloten Bevolkingszorg!

- Overheid rekent op verantwoordelijkheid samenleving, ook tijdens crisis
- Overheid stemt bevolkingszorg af op (zelf)redzaamheid
- Overheid houdt rekening met en gebruikt spontane hulpverlening van samenleving
- Overheid bereidt zich voor minder zelfredzamen slechts tot een vastgesteld zorgniveau voor



Uitgangspunten

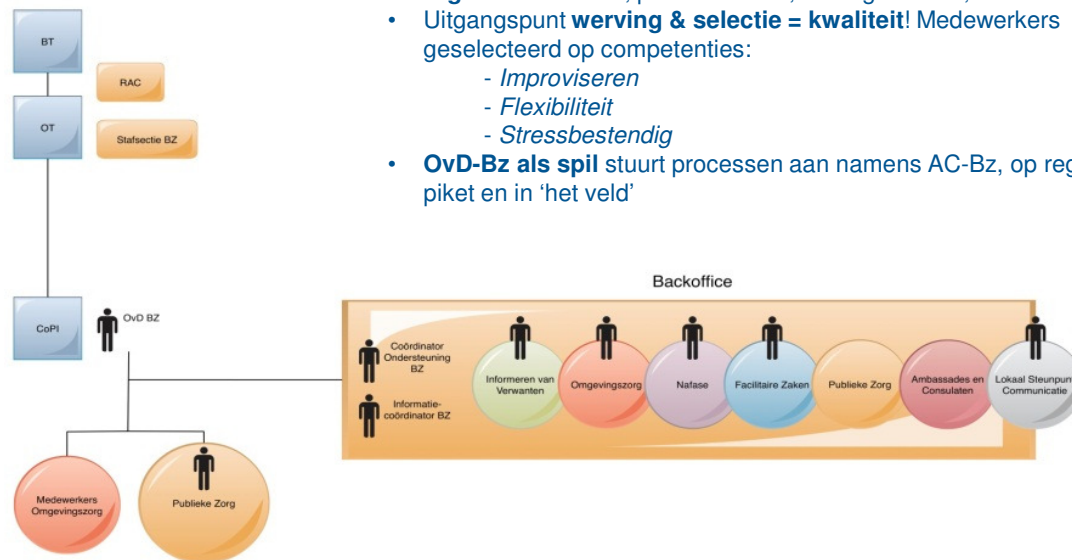
Zelfredzamen	<ul style="list-style-type: none">• Anticiperen• Stimuleren• Faciliteren
Verminderd zelfredzamen	<ul style="list-style-type: none">• Voorbereide zorg• Geïmproviseerde zorg

- **Reactief**: Uitgaan van (zelf)redzaamheid en improvisatie.
 - Slechts voorbereiden tot een *realistisch zorgniveau* (voor minder zelfredzamen)
 - Naast burgers, professionals en bedrijven *betrekken en aansluiten* bij eigen (spontane) initiatieven
- **Vraaggericht**: *Behoefte* burger centraal
- **Decentraal**: *Ter plaatse* zicht krijgen op en direct leveren wat nodig is
- **Routinematig**: Als gemeente aansluiten bij de *dagelijkse praktijk*



Wat betekent dit voor de crisisorganisatie?

- **Algemeen:** kleiner, professioneler, beter geoefend, meer ervaring
- Uitgangspunt **werving & selectie = kwaliteit!** Medewerkers geselecteerd op competenties:
 - *Improviseren*
 - *Flexibiliteit*
 - *Stressbestendig*
- **OvD-Bz als spil** stuurt processen aan namens AC-Bz, op regionaal piket en in 'het veld'



Vragen?

